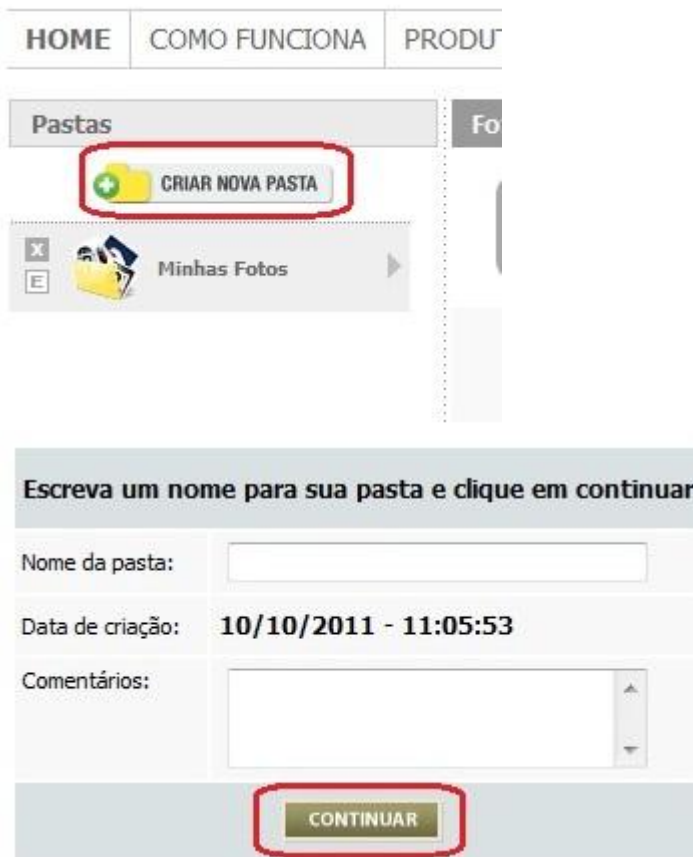


Primeiro você deve adicionar suas fotos ao site. Para isso, na sua conta vá até a aba "Galeria":



Na tela seguinte você poderá criar uma pasta, podendo organizar melhor suas fotos. Dê um nome para sua pasta e clique em continuar:



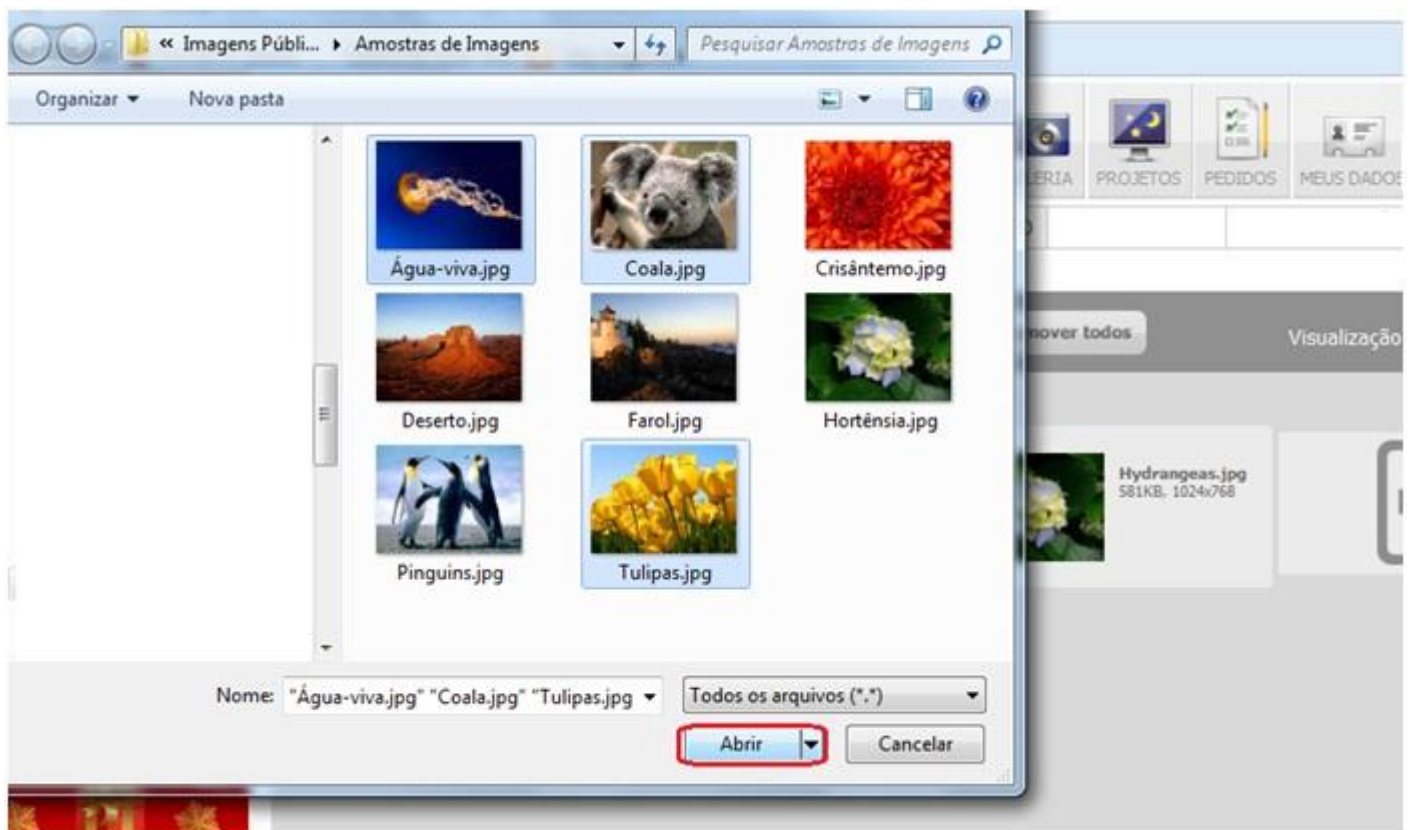
Na tela seguinte clique na opção "Adicionar Fotos":



Clique em “Adicionar Arquivos” para acessar suas pastas de imagens



Assim que selecionar os arquivos, dê dois cliques nas imagens ou clique em Abrir:



Após selecionar as imagens desejadas, basta clicar na opção “Enviar”:



Em seguida a pasta com as imagens que inseriu:



Suas fotos já foram adicionadas a galeria. Para prosseguir na impressão clique em “Clique aqui para a impressão de fotos”:



Feito isso, abrirá a tela abaixo. Fique atento às explicações fornecidas sobre os ajustes disponíveis, pois ao dar continuidade será necessário optar por uma das duas opções apresentadas para um melhor resultado da impressão:

Ajuste de fotos

Continuar

Podem ser que as suas fotos não estejam em formatos exatamente proporcionais às impressões que são comercializadas no site (10x15, 13x18, 15x21). Neste caso, o sistema faz um ajuste automático baseado na opção que você escolher:

Ajuste do tipo PREENCHER (e cortar)
O sistema preencherá todo o espaço da foto e para manter a proporção **algumas partes serão cortadas.**

Ajuste do tipo NÃO PREENCHER (e sobrar branco)
O sistema adaptará o formato da foto ao espaço do papel e para manter a proporção **sobrarão áreas em branco.**

Outra opção é configurar sua câmera para tirar fotos na proporção "3:2", o que fará com que elas se encaixem perfeitamente nas impressões 10x15:

Confira **SEMPRE** o preview de cada foto clicando no ícone da LUPA no canto inferior esquerdo. Ele mostrará exatamente como a sua foto será impressa:

Botão PREVIEW

Preview da foto com ajuste **NÃO PREENCHER**, mostrando as áreas em branco que sairão na impressão.

Continuar

Depois de lida com atenção as informações, apenas clique em continuar para prosseguir com a impressão de fotos.

Uma nova janela será aberta e é nela que você irá escolher as configurações de sua fotos impressas. Por exemplo, a imagem a seguir está configurada de maneira que a impressão adequada seja no tamanho 13x18:



Assim, para “tamanho 13x18”; “ajuste: preencher (e cortar)”]; “borda: não” teremos:

TAMANHO: 13x18 AJUSTE: preencher (e cortar) BORDA: não

PREENCHER E CORTAR NÃO PREENCHER E SOBRIAR BRANCO OK IMPRIMIR TODAS AS FOTOS DA GALERIA

Fotos selecionadas para impressão: ADICIONAR SELECIONADAS AO CARRINHO

13 x 18 Com borda Brilho Preencher (e cortar) Remover todos Selecionadas: 1

ADICIONAR SELECIONADAS AO CARRINHO

Clique sempre na lupa na parte inferior da foto para visualizar a impressão:



Note que a foto preenche todo o espaço destinado à imagem e que não existem espaços em branco.

Já para “tamanho 13x18”; “ajuste: preencher (e cortar)”; “borda: sim” teremos:



Clique sempre na lupa na parte inferior da foto para visualizar a impressão:



Note que foram acrescentadas barras brancas simétricas em cima e embaixo e aos lados. Como essas faixas são acrescentadas dentro do espaço destinado à imagem, pode acontecer que a borda cause alguns cortes, por isso é importante estar sempre atento e visualizar a foto antes de finalizá-la para impressão, verificando se a imagem não ficou comprometida.

Ter uma imagem configurada para impressão 13x18 não quer dizer que esse é o único tamanho possível para impressão. Você pode escolher o tamanho 10x15, por exemplo. Nesse caso, a melhor opção é o ajuste “não preencher (e sobrar branco)”. Veja a seguir.

Ao enviar essa imagem para impressão 10x15, ela sofrerá cortes que, muito provavelmente, irão comprometer a foto:



Clicando na lupa é possível verificar se houve ou não cortes, note que a parte superior da foto ficou comprometida:



Optando pelo ajuste “não preencher (e sobrar branco)”, você evita cortes:



Note que, diferente da opção “bordas”, o ajuste “não preencher” coloca faixas brancas apenas dos lados (ou, em outros casos, apenas nas partes superior e inferior). Essa opção adequa a foto de modo que ela caiba sem nenhum tipo de corte na área destinada à impressão.

Supondo que você tenha uma foto e não tenha certeza de suas configurações, mas precise imprimi-la num tamanho específico, é preciso que você confira dentre essas opções, qual é a mais viável, qual não irá comprometer a imagem impressa.

Tendo verificado as configurações ideais para impressão de suas fotos, selecione a opção “Imprimir todas”:

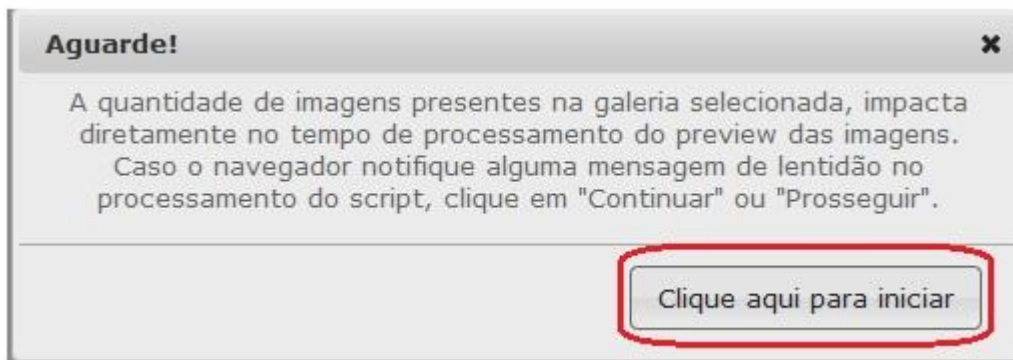
Impressão de Fotos

Suas fotos

Clique nas suas fotos abaixo ou **arraste para baixo** para escolher o tamanho e tipo de impressão:



Clique em “Clique aqui para iniciar” para começar o processo de envio das fotos:



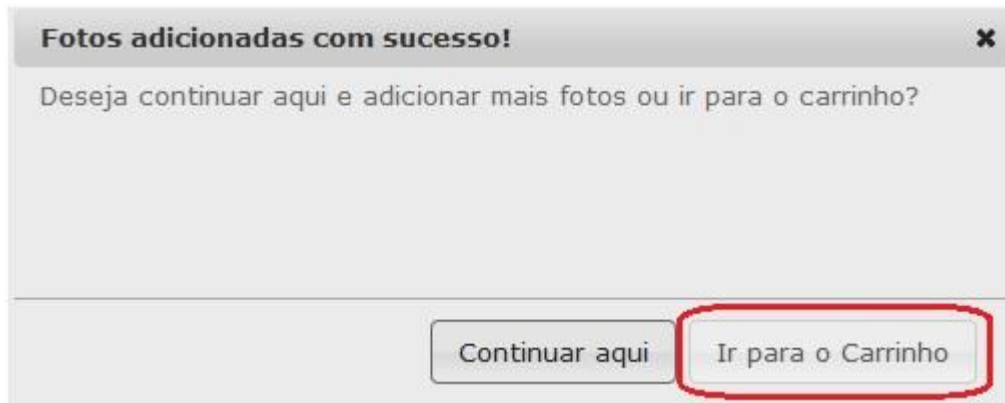
Aguarde o processamento das fotos:



Quando as imagens forem carregadas, clique em “Adicionar selecionadas ao carrinho”:



Caso já tenha enviado todas as fotos desejadas, clique em "Ir para o carrinho".



Pronto! Todas as fotos da sua pasta já foram adicionadas ao carrinho e você poderá finalizar o seu pedido:

Confira abaixo a listagem de suas compras.
Toda vez que alterar a quantidade de um produto clique em "ATUALIZAR VALORES".

Qtd.	Produto	Remover	Preço Unit.	Subtotal
1	 19/04/2012 - Com borda	X		
1	 19/04/2012 - Com borda	X		
1	 19/04/2012 - Com borda	X		

Você possui **3** item(s) em seu carrinho de compras. [ATUALIZAR VALORES](#)